



ФЕДЕРАЦИЯ ГАНДБОЛА РОССИИ

официальный сайт ФГР www.rushandball.ru размещает онлайн хода матча и статистические отчеты

Карта бросков

Соревнование: ЧР, суперлига	Город: Москва	Зрители: 70	Время начала: 18:31
Этап: Предварительный этап	Арена: КСК "Луч"	Вместимость: 1000	Время окончания: 19:51
Дата: 01.03.2017	Матч №: 88	Матч ID: 8888	Продолжительность: 1:20

Судья-инспектор: ЛИТВИНОВ Юрий	Судья-секундометрист: БОЛДОВ Игорь
Технический делегат:	Судья-секретарь: АНДРЕЕВА Татьяна
Судьи на площадке: КИРС Александр, СИТНИКОВ Артем	Статистик-оператор: ХОРОШЕВА Екатерина
Старший судейско-секретарской бригады:	Статистик-секретарь: РАТОМСКАЯ Лариса

Луч (Москва) - Динамо-Синара (Волгоградская область) 25:27 (10:9)

А Луч, Москва

Команда

Голы/броски: 25/59 (42%)

2/3	2/5	3/4
5/7	0/1	1/5
6/9	3/4	3/7

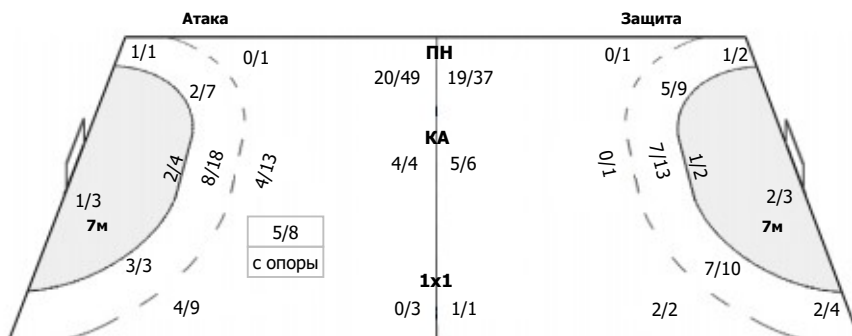
Мимо: 5
Штанга: 3
Блок: 5

Вратари

Сейвы/броски: 11/38 (28%)

1/7	2/5	0/5
2/4	1/1	3/7
1/3	0/3	1/3

ПН: 9/29 (31%)
7м: 1/2 (50%)
БП: 1/7 (14%)



№1 Лагина Анастасия

1/7	2/5	0/5
2/4	1/1	3/7
1/3	0/3	1/3

ПН: 9/29 (31%)
7м: 1/2 (50%)
БП: 1/7 (14%)
Всего: 11/38 (28%)

7-метровые броски

Голы/броски: 1/3 (33%)

0/1	0/1
1/1	

№9 Борисова Александра

1/1		
-----	--	--

Всего: 1/1 (100%)

№18 Атькова Екатерина

0/1		
-----	--	--

Всего: 0/1 (0%)

№19 Матлашова Екатерина

0/1		
-----	--	--

Всего: 0/1 (0%)

Условные обозначения: 7 м - 7-метровый штрафной бросок.

Тип атаки: ПН - позиционное нападение; КА - контратака; 1x1 - индивидуальный отрыв; БН - быстрое начало; БП - быстрый переход (включает КА, 1x1, БН).

Амплуа: В - вратарь; ЛК - левый крайний; ЛП - левый полусредний; Ц - разыгрывающий; ПП - правый полусредний; ПК - правый крайний; Л - линейный; П - полусредний; К - крайний.

ИАС "Федерация гандбола России". Официальная программа статистики гандбольных матчей ФГР "Handball.Online".



ФЕДЕРАЦИЯ ГАНДБОЛА РОССИИ

официальный сайт ФГР www.rushandball.ru размещает онлайн хода матча и статистические отчеты

Карта бросков

Соревнование: ЧР, суперлига	Город: Москва	Зрители: 70	Время начала: 18:31
Этап: Предварительный этап	Арена: КСК "Луч"	Вместимость: 1000	Время окончания: 19:51
Дата: 01.03.2017	Матч №: 88	Матч ID: 8888	Продолжительность: 1:20

Судья-инспектор: ЛИТВИНОВ Юрий	Судья-секундометрист: БОЛДОВ Игорь
Технический делегат:	Судья-секретарь: АНДРЕЕВА Татьяна
Судьи на площадке: КИРС Александр, СИТНИКОВ Артем	Статистик-оператор: ХОРОШЕВА Екатерина
Старший судейско-секретарской бригады:	Статистик-секретарь: РАТОМСКАЯ Лариса

Луч (Москва) - Динамо-Синара (Волгоградская область) 25:27 (10:9)

В Динамо-Синара, Волгоградская область

Команда

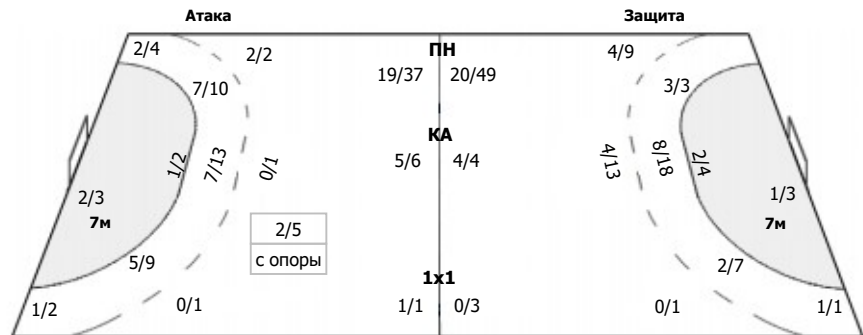
Голы/броски: 27/47 (57%)

6/7	3/5	5/5	Мимо: 4 Штанга: 4
2/4	0/1	4/7	
2/3	3/3	2/3	

Вратари

Сейвы/броски: 20/45 (44%)

1/3	3/5	1/4	ПН: 15/35 (42%) 7м: 2/3 (66%) БП: 3/7 (42%)
2/7	1/1	4/5	
3/9	1/4	4/7	



№26 Дувакина Мария

1/3	1/2		ПН: 4/8 (50%) 7м: 0/1 (0%) БП: 0/2 (0%) Всего: 4/11 (36%)
2/6			

№94 Аношкина Эвелина

	2/3	1/4	ПН: 11/27 (40%) 7м: 2/2 (100%) БП: 3/5 (60%) Всего: 16/34 (47%)
2/7	1/1	4/5	
1/3	1/4	4/7	

7-метровые броски

Голы/броски: 2/3 (66%)

1/1		0/1
		1/1

№11 Сулова Анастасия

			Всего: 2/3 (66%)
1/1		0/1	
		1/1	

Условные обозначения: 7 м - 7-метровый штрафной бросок.

Тип атаки: ПН - позиционное нападение; КА - контратака; 1x1 - индивидуальный отрыв; БН - быстрое начало; БП - быстрый переход (включает КА, 1x1, БН).

Амплуа: В - вратарь; ЛК - левый крайний; ЛП - левый полусредний; Ц - разыгрывающий; ПП - правый полусредний; ПК - правый крайний; Л - линейный; П - полусредний; К - крайний.

ИАС "Федерация гандбола России". Официальная программа статистики гандбольных матчей ФГР "Handball.Online".



ФЕДЕРАЦИЯ ГАНДБОЛА РОССИИ

официальный сайт ФГР www.rushandball.ru размещает онлайн хода матча и статистические отчеты

Карта бросков

Соревнование: ЧР, суперлига	Город: Москва	Зрители: 70	Время начала: 18:31
Этап: Предварительный этап	Арена: КСК "Луч"	Вместимость: 1000	Время окончания: 19:51
Дата: 01.03.2017	Матч №: 88	Матч ID: 8888	Продолжительность: 1:20

Судья-инспектор: ЛИТВИНОВ Юрий	Судья-секундометрист: БОЛДОВ Игорь
Технический делегат:	Судья-секретарь: АНДРЕЕВА Татьяна
Судьи на площадке: КИРС Александр, СИТНИКОВ Артем	Статистик-оператор: ХОРОШЕВА Екатерина
Старший судейско-секретарской бригады:	Статистик-секретарь: РАТОМСКАЯ Лариса

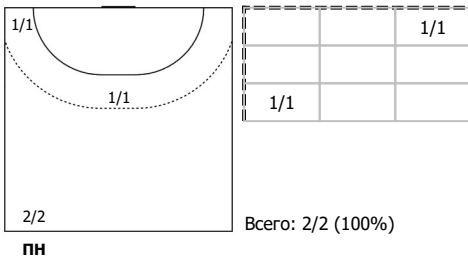
Луч (Москва) - Динамо-Синара (Волгоградская область) 25:27 (10:9)

В Динамо-Синара, Волгоградская область

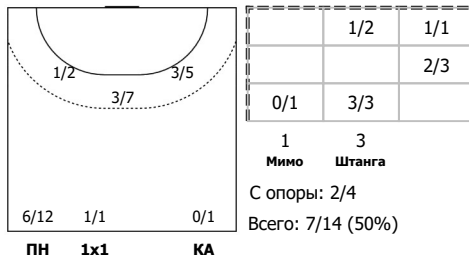
Игроки

Голы/броски

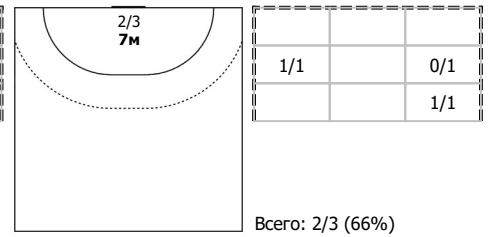
№2 Чернова Екатерина (ЛК)



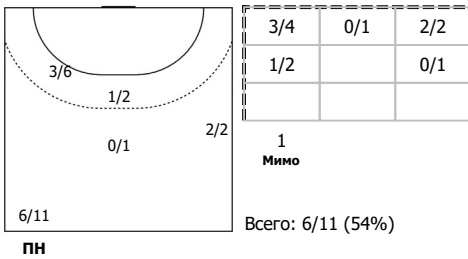
№6 Кочетова Анна (ПП)



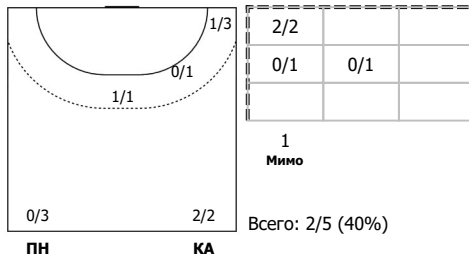
№11 Сулова Анастасия (ЛП)



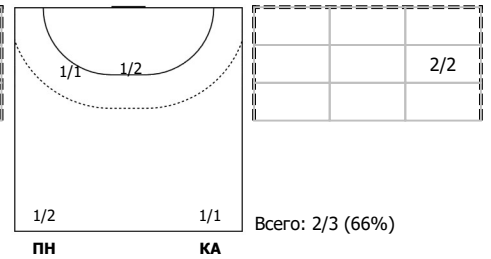
№14 Ведехина Полина (ЛП)



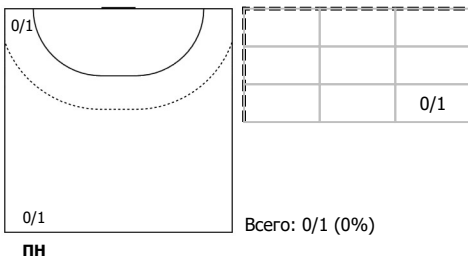
№15 Алирзаева Кристина (ПК)



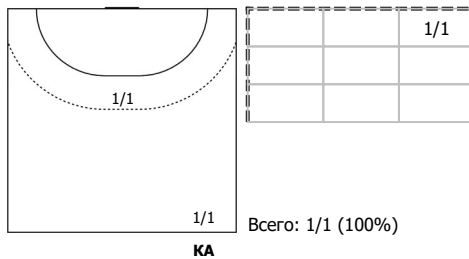
№17 Беликова Дарья (Л)



№25 Чопикян Тамара (ЛК)



№40 Собина Елизавета (ЛП)



№97 Макина Анастасия (ПК)



Условные обозначения: 7 м - 7-метровый штрафной бросок.

Тип атаки: ПН - позиционное нападение; КА - контратака; 1x1 - индивидуальный отрыв; БН - быстрое начало; БП - быстрый переход (включает КА, 1x1, БН).

Амплуа: В - вратарь; ЛК - левый крайний; ЛП - левый полусредний; Ц - разыгрывающий; ПП - правый полусредний; ПК - правый крайний; Л - линейный; П - полусредний; К - крайний.

ИАС "Федерация гандбола России". Официальная программа статистики гандбольных матчей ФГР "Handball.Online".